



## Guida Rapida di Installazione VER 19.1



### Prima di iniziare ad installare Easy School accertarsi che:

Testare la Scheda Audio con prove di registrazione del MIC utilizzando il registratore di suoni di Windows ( si deve poter ascoltare la registrazione effettuata).

Accertarsi che il PC / Notebook dell'insegnante abbia:

- La Scheda WI-FI sia DISABILITATA ( non solamente spenta) se si vuole utilizzare la connessione via cavo.
- Firewall Pubblici e Privati **DISABILITATI anche nei dispositivi degli studenti** (successivamente si potranno inserire le eccezioni e riattivare i Firewall ).

Se dopo l'installazione gli studenti non si connettono, se è presente un Antivirus inserire le eccezioni a tutti gli eseguibili .exe all'interno della cartella C:\Program Files (x86)\Easy School Net Evolution 19.x\Teacher e C:\Program Files (x86)\Easy School Net Evolution 19.1\Student

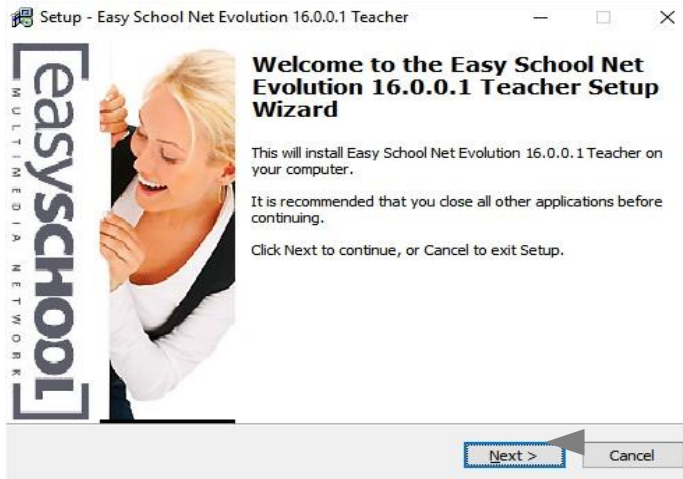
**Importante: per la licenza Istituto o di Plesso, fare un piano per assegnare gli ID diverso per ogni classe o ambiente multidisciplinare da 1 a 200. Ogni classe o ID potrà gestire fino a 50 studenti (eventuali variazioni saranno possibili come optional).**

La versione Licenza Istituto, riconosce automaticamente IP pubblico assegnato e viene abilitata in automatico.

Scarificare l'ultima versione sul sito Easy School, e procedete all'installazione sulle postazioni Docente utilizzando l'apposto file eseguibile Easy School Teacher.exe e successivamente procedere all'installazione sulle postazioni studenti utilizzando l'apposto file eseguibile Easy School Student.exe

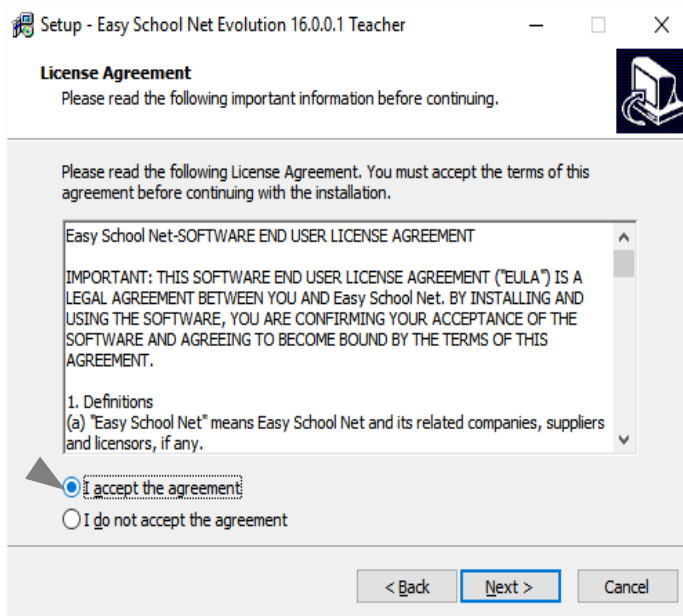
**Per la risoluzione di eventuali problemi leggere in fondo alla presente guida le F.A.Q.**

## Avviare il file di Setup del Teacher.exe



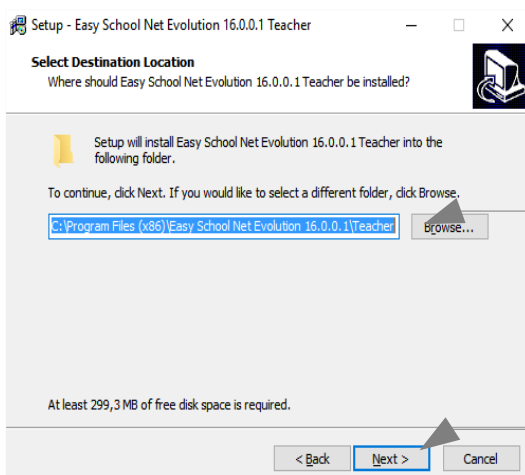
Cliccare su "Next"

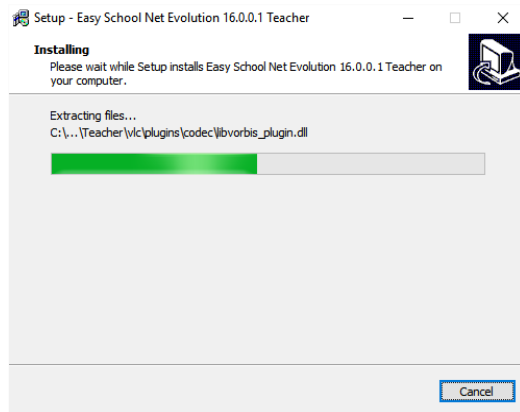
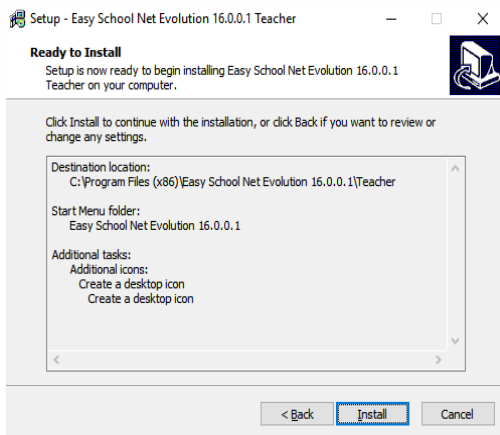
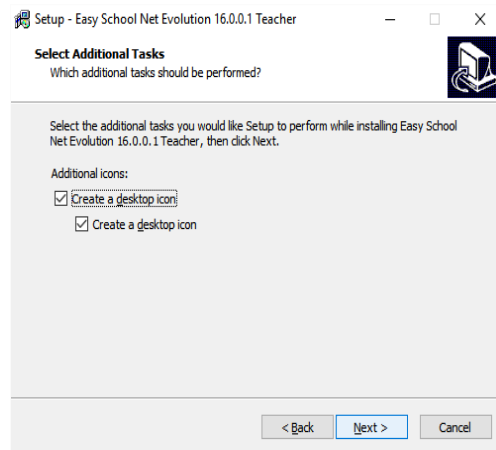
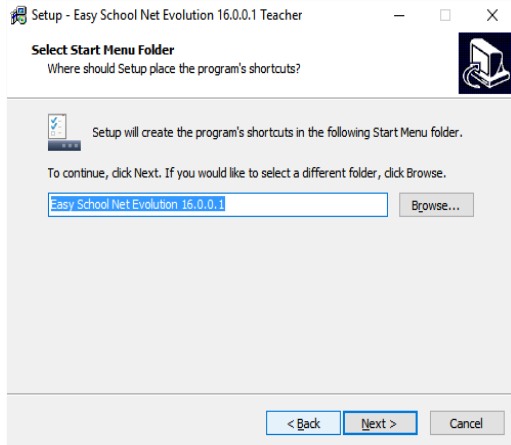
Accettare le condizioni d'uso per andare avanti



Scegliere la cartella di destinazione per il programma o accettare quella di default.

Premendo NEXT





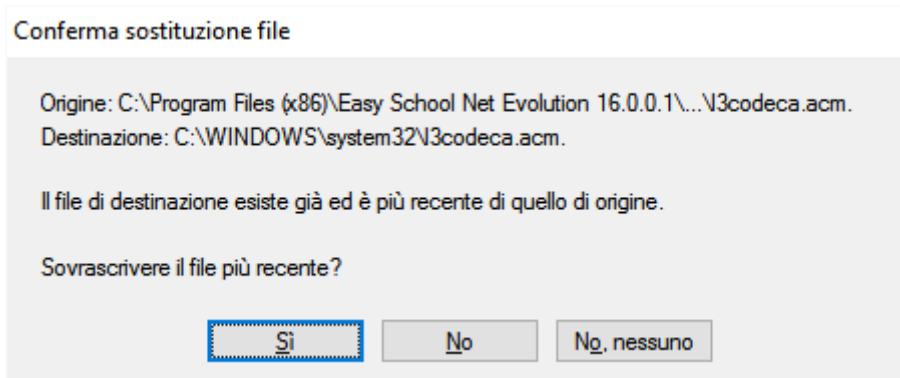
Aspettare il completamento dell'installazione ( potranno essere necessari alcuni minuti, non uscire dall'installazione !)

Cliccare per installare i Driver della Key USB



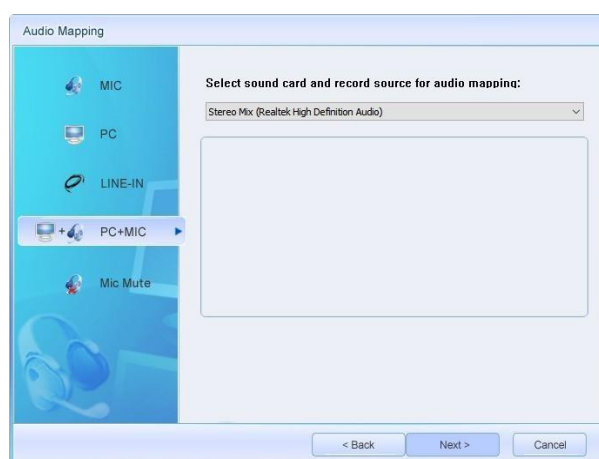
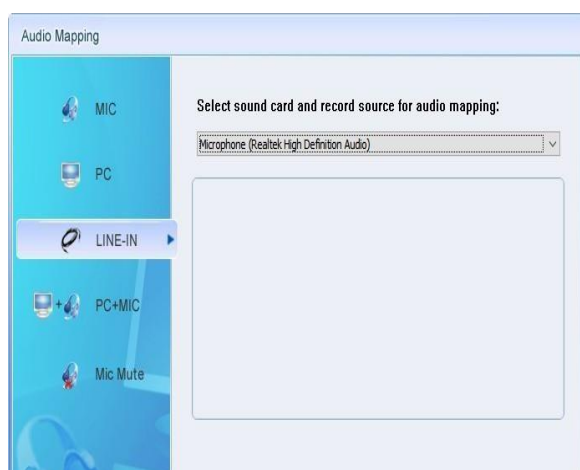
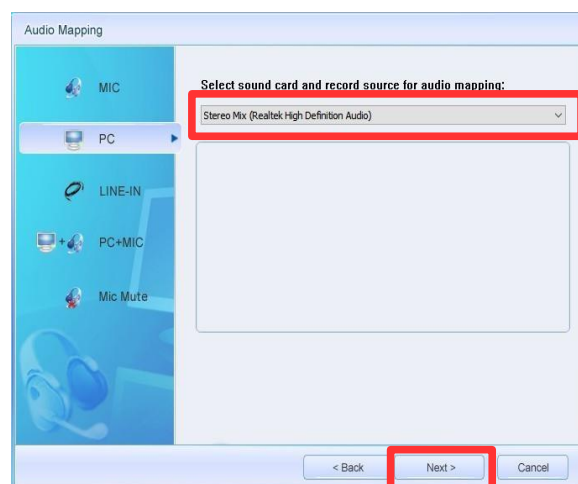
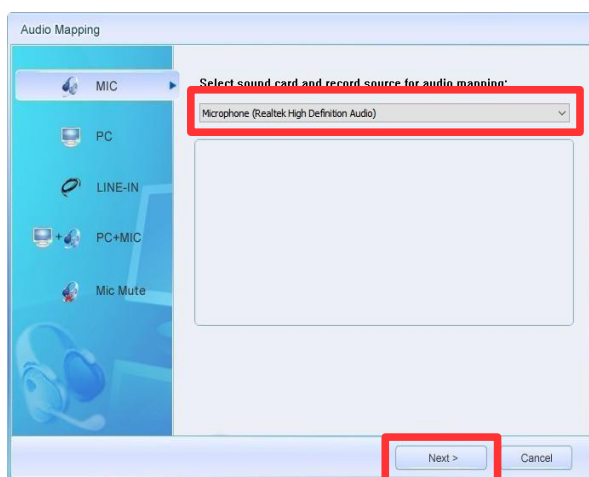
I driver sono installati

Clicca su Exit



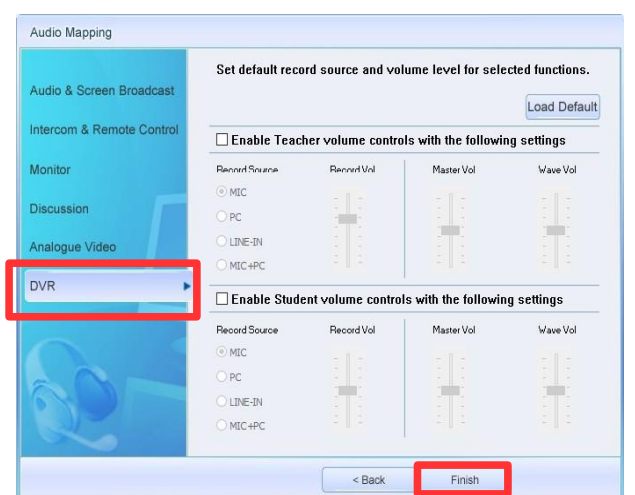
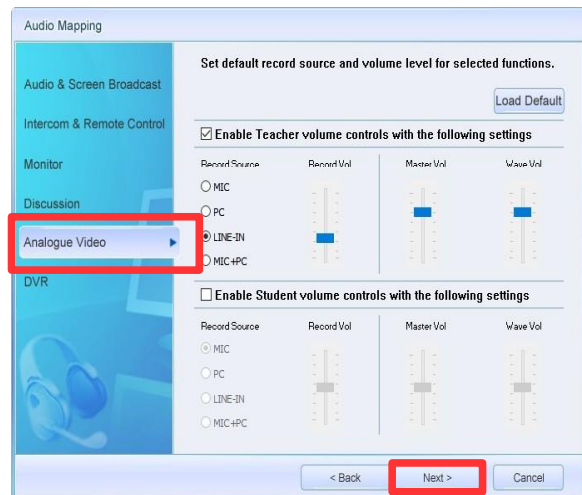
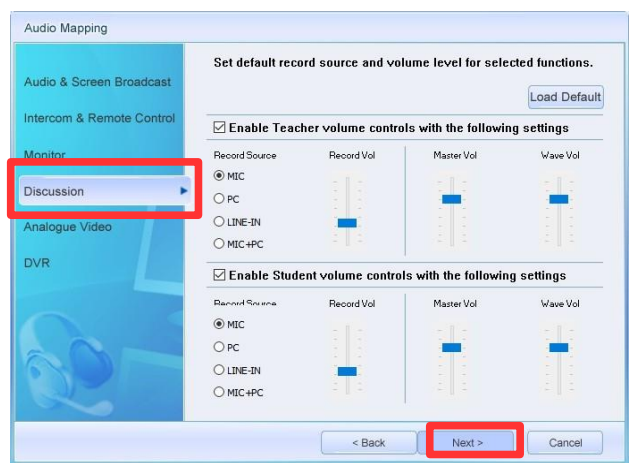
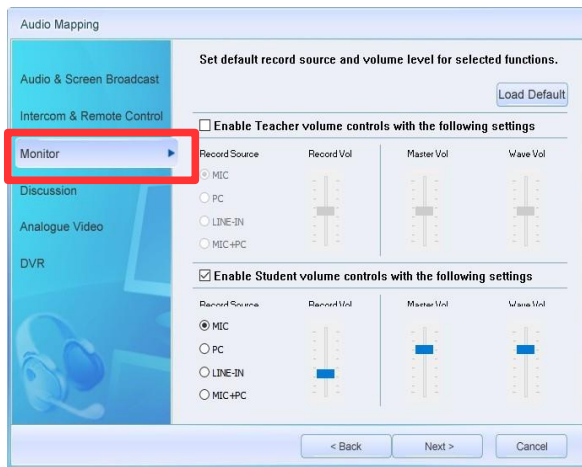
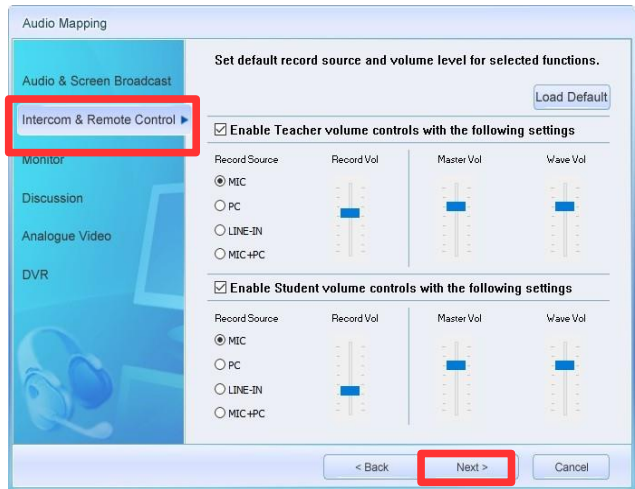
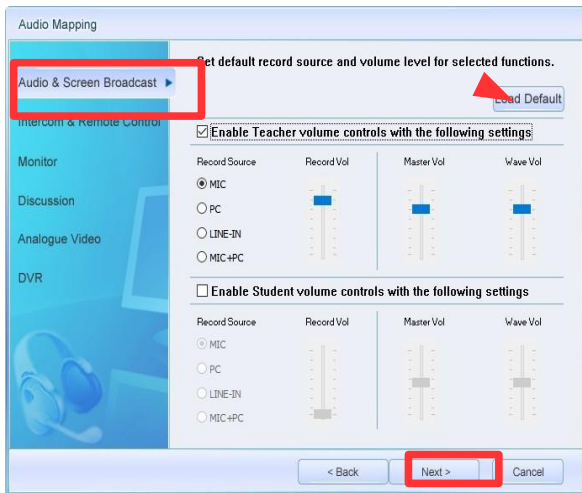
Cliccare < SI > per sovrascrivere il file con uno più recente.

Si procede con la mappatura della scheda Audio:

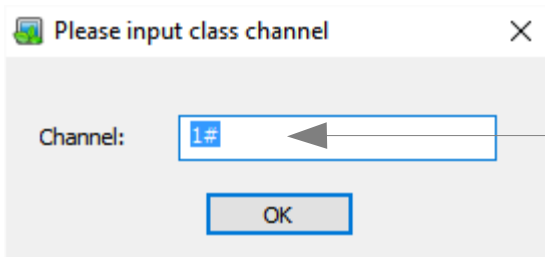
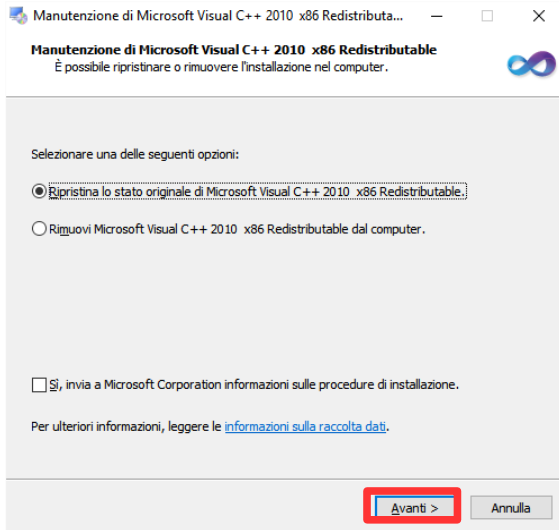


Selezionare LINE IN con Line IN della scheda Audio, se si usa un notebook che non dispone della LINE selezionare **MIC**.

Clicca su <Load Default>

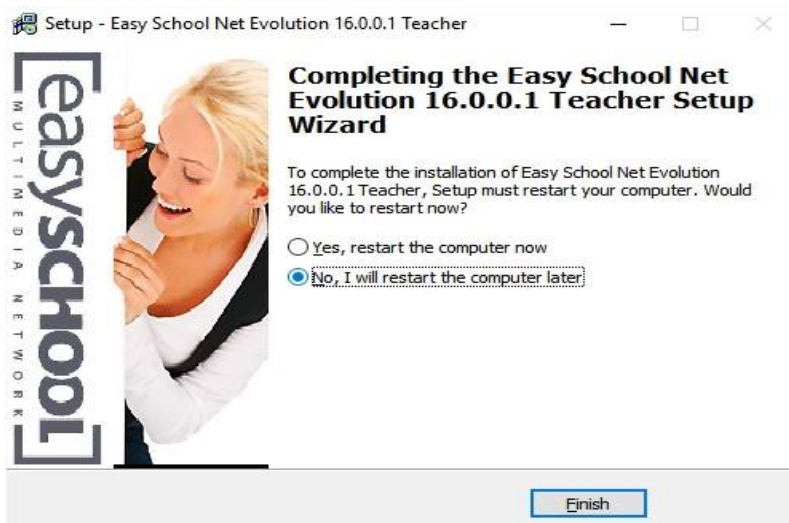


completato il settaggio della scheda Audio, proseguire con l'installazione del pacchetto Visual C++ .



Selezionare il canale della classe o ambiente Multidisciplinare, gli studenti o i client appartenenti alla stessa classe o ambienti disciplinari devono avere lo stesso canale. In seguito la postazione Docente o Master potrà gestire diversi ID , mentre gli studenti dovranno avere un unico ID di ambiente da 1 a 200

Installazione Completata!!!



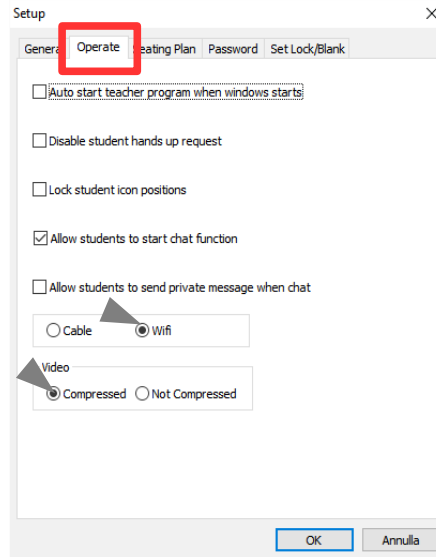
Easy School Net Evolution è settato per default per il funzionamento via Cavo.  
Se si utilizza una rete WLAN , si deve settare per ottimizzare i flussi Audio-Video

Cliccare su Setting



## WI-FI 6

Cambiare le impostazioni come da figura:



**Riavviare il programma Teacher Easy School Net Evolution per attivare le modifiche !**

Sotto alcuni esempi di collegamento in WI-FI 6

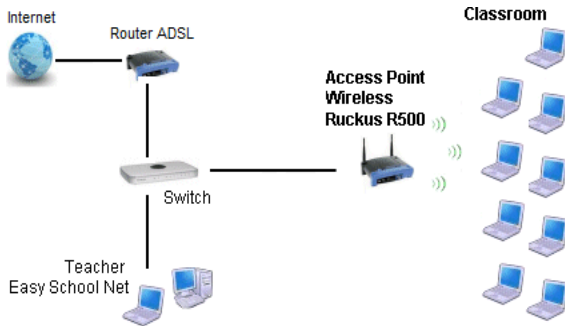


Fig.1

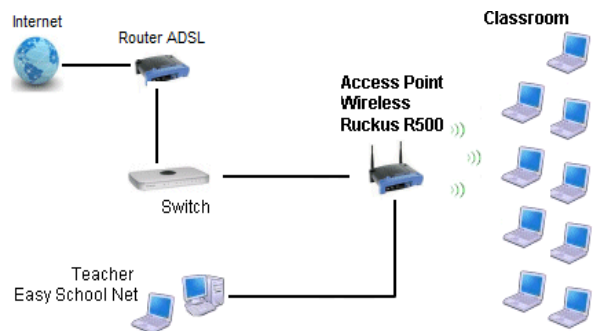


Fig.2

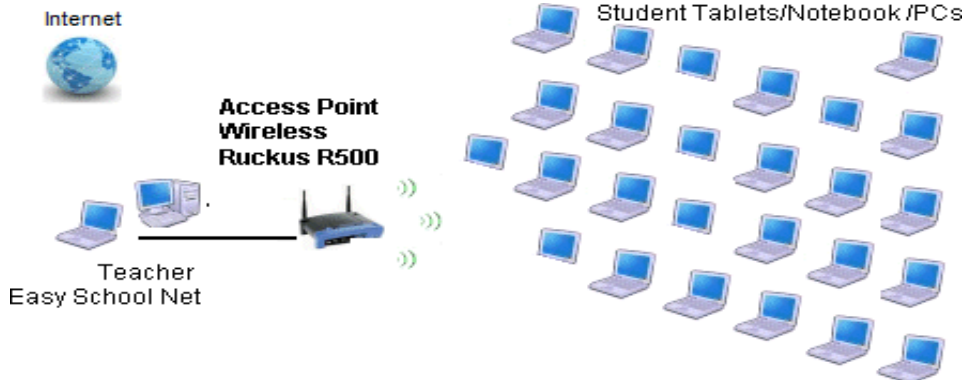


Fig.3 Esempio di collegamento Stand Alone

## F.A.Q. Easy School Net

<b>Teacher</b>	
Problema riscontrato	Soluzione
L'insegnante non si Avvia	Avviare come Amministratore. Verificare la presenza della Scheda Audio con prove di registrazione del MIC utilizzando il registratore di suoni di Windows ( si deve poter ascoltare la registrazione effettuata). Disinstallare il Teacher e cancellare la relativa Cartella su Programmi/Easy School., reinstallare il Programma.
Gli studenti non vengono rilevati automaticamente nella schermata principale del programma e le icone rimangono grigie.	Disabilitare, se presente, la Scheda Wireless negli studenti e Insegnante. Assegnare un indirizzo IP statico progressivo es: 192.168.x.xxx alle schede di rete studenti e insegnate. Disabilitare i Firewall su rete pubblica e privata e gli Antivirus (successivamente inserire le eccezioni se necessario per riattivare gli stessi). Assicurarsi che gli studenti hanno lo stesso ID della Classe del Teacher. eventualmente variare gli ID assegnando una numerazione diversa di una classe già esistente con ID da 2 a 200 (questo è possibile solo se sono in uso nella stessa LAN più Classi ) . Verificare il collegamento di rete con il comando PING. Verificare la presenza di SWITCH Manager o Router che possano bloccare i flussi Multimediali o il Multicast . Provare il collegamento tra il Teacher e uno studente con un cavo cross o altro Switch.
All'avvio del programma compare la il messaggio "licenza Demo per 4 studenti".	Inserire la DONGLE USB della licenza rilasciata al momento dell'acquisto, su una porta USB valida. Installare i Driver presenti all'interno del programma Easy School /teacher nella cartella [DOG]quindi Installare il driver DogInst.exe per le KEY a 8 numeri o MicroDogInstdrv.exe per le KEY a 6 Numeri. Chiudere Easy School e riavviare il programma.
All'avvio del Teacher vengono visti al massimo 20 PC studenti.	Cliccare su AVVIA/ESCI > Configurazione Classe > Modifica e inserire il numero di studenti corretto, chiudere SENZA salvare la classe in uso, riavviare il Teacher. In alternativa cliccare sul tasto "+" posto in alto a destra della schermata Teacher e aggiungere uno studente alla volta, alla fine, chiudere e salvare la classe.
Il schermata del Teacher viene inviata in nero agli studenti o rallentata.	Disabilitare le Funzione AERO sulle Proprietà del Monitor, e impostare uno Sfondo con Tinta Unita. Settare la scheda di rete a 100Mbs Full Duplex.
La schermata del Docente viene inviata più grande o più piccola agli studenti	Regolare la risoluzione uguale sia per il Docente che per tutti gli studenti.
Il video Multimediale non si trasmette o è lento	Inviare il Video tramite l'apposito comando AudioVideo Digitale e non tramite l'invio del Desk Teacher. Selezionare un formato Audio-Video valido. (alle volte i formati AVI hanno una compressione non idonea)
IL teacher non invia l'audio del microfono	Verificare la presenza della Scheda Audio con prove di registrazione del MIC utilizzando il registratore di suoni di Windows ( si deve poter ascoltare la registrazione effettuata).  Regolare il settaggio audio su Settaggi e Audiomapping sul teacher (vedi Manuale) settando MIC = MIC della Scheda Audio in uso
IL Teacher non invia l'audio del PC	Verificare che la scheda Audio sia FULL DUPLEX e che abbia lo Stereo MIX abilitato. Regolare il controllo audio cliccando su Settaggi seguito poi Audiomapping sul teacher settando PC= Stero Mix della Scheda Audio in uso (vedi Manuale )
<b>MODULO EXAM / TRANSFER FILE</b>	
L'esame non si salva	Verificare che tutti i dati richiesti nella preparazione delle domande siano stati inseriti.
Il test o i File non vengono inviati ad alcuni o tutti gli studenti	Verificare che i Firewall siano disabilitati in rete pubblica, privata e dominio. Eventualmente se dopo la disabilitazione dei Firewall tutto è funzionante inserire le eccezioni inserendo gli eseguibili su Insegnante e Studente.
<b>STUDENTE</b>	
Problema	Soluzione
Gli studenti non si collegano al Teacher	Disabilitare se presente la Scheda Wireless e Bluetot negli studenti e Insegnante. Assegnare un indirizzo IP dinamico in DHCP alle schede dirette studenti e insegnante. Disabilitare i Firewall su rete pubblica e privata e gli Antivirus (successivamente inserire le eccezioni se necessario per riattivare gli stessi). Verificare se gli studenti hanno lo stesso ID della Classe del Teacher. eventualmente variare gli ID assegnando una numerazione diversa di una classe già esistente con ID da 2 a 200 (questo è possibile solo se si usa sulla stessa rete più Classi ) . Verificare il collegamento di rete con il comando PING. Verificare la presenza di SWITCH Manager o Router che bloccano i flussi Multimediali o Multicast .

	Provare il collegamento tra il Teacher e uno studente con un cavo cross o altro Switch.
Non si riesce a comunicare con l'insegnante tramite Microfono Studente	Verificare la presenza della Scheda Audio con prove di registrazione del MIC utilizzando il registratore di suoni di Windows ( si deve poter ascoltare la registrazione effettuata). Verificare se l'interruttore della cuffia sia in ON
Quando l'insegnante attiva l'invio del microfono l'audio non si sente	Regolare il settaggio audio su Settaggi e Audiomapping sullo Studente, (vedi Manuale) settando MIC = MIC e PC= Stereo MIX della Scheda Audio in uso. Controllare e alzare il Volume della Cuffia.
L'audio del PC Teacher non arriva	Verificare che la scheda Audio sia FULL DUPLEX e che abbia lo Stereo MIX abilitato. Regolare il controllo audio cliccando su Settaggio seguito poi Audiomapping sul teacher settando PC= Stero Mix della Scheda Audio in uso (vedi Manuale )
Il Monitor del Teacher arriva troppo grande o più piccolo	Settare il Monitor con la stessa risoluzione del PC Teacher
Il Monitor dello studente non arriva al Teacher o arriva nero.	Disabilitare le Funzione AERO sulle Proprietà del Monitor e impostare uno sfondo con Tinta Unita. <b>Settare la scheda di rete a 100Mbs Full Duplex.</b>
Lo studente si avvia, ma l'ICONA rimane grigia sia sullo schermo Teacher che sulla postazione Studente.	1) Provare a togliere e rimettere il cavo di rete dalla postazione studente, se in questo modo lo studente è attivato, eseguire il comando <b>services.msc</b> sulla barra e poi e scegliere easy school studento exe , e impostare avvio ritardato